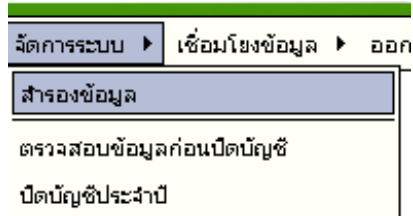


ขั้นตอนการปิดและเปิดปีบัญชี

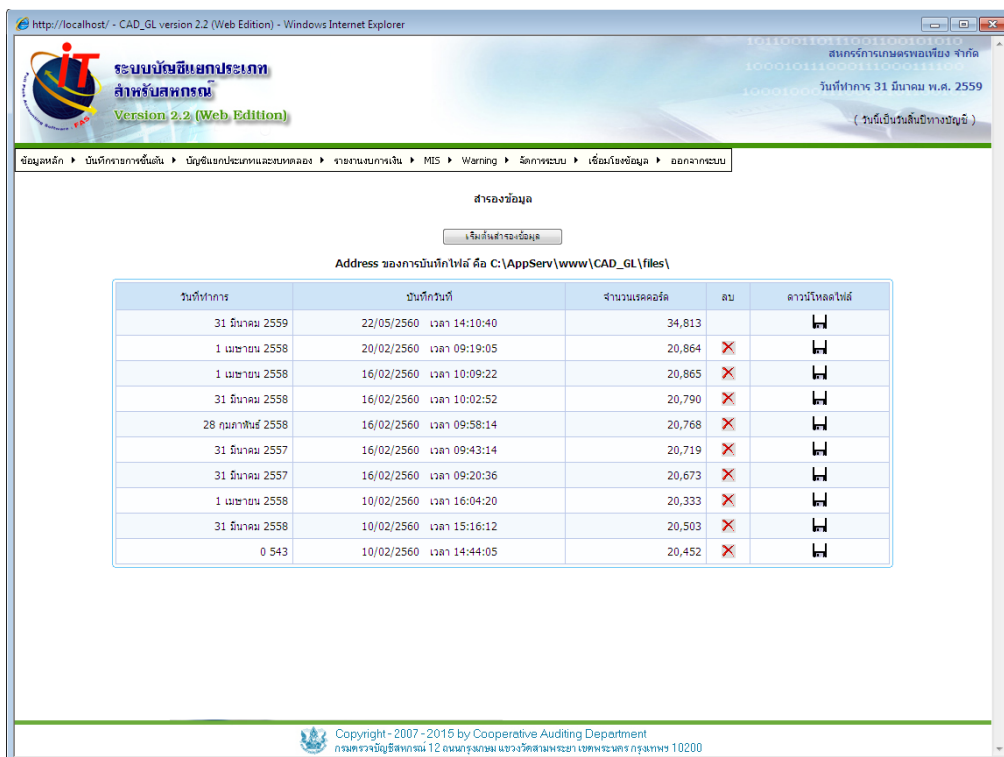
โปรแกรมระบบบัญชีแยกประเภท version 2.2 patch 2

1. บันทึกรายการประจำวัน สำหรับวันสิ้นปีบัญชี และพิมพ์รายงานประจำวัน และรายงานประจำปี
2. ดำเนินการปิดปีบัญชีที่เมนูจัดการระบบ ดำเนินการตาม 3 เมนูย่อย ดังนี้



รูปภาพประกอบที่ 1


- 2.1 เมนูสำรองข้อมูล คลิกเมนูสำรองข้อมูล เพื่อสำรองข้อมูลก่อนปิดปีบัญชี ตามรูปภาพประกอบที่ 2

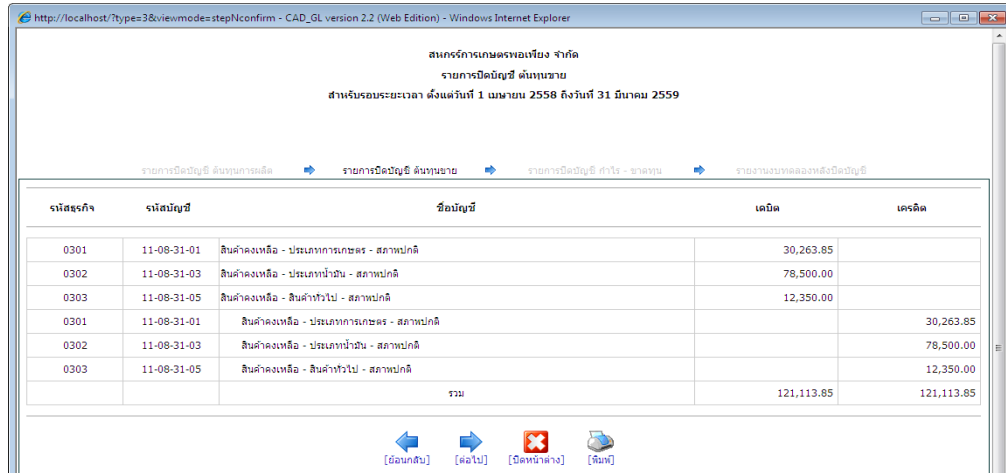


รูปภาพประกอบที่ 2

2.2 เมนูตรวจสอบข้อมูลก่อนปิดบัญชี เพื่อตรวจสอบการโอนปิดบัญชีต้นทุน และ โอนปิดบัญชี กำไร-

ขาดทุน โดยคลิกปุ่ม   เพื่อตรวจสอบความถูกต้องของข้อมูล เมื่อตรวจสอบเรียบร้อยแล้วให้คลิกปุ่ม

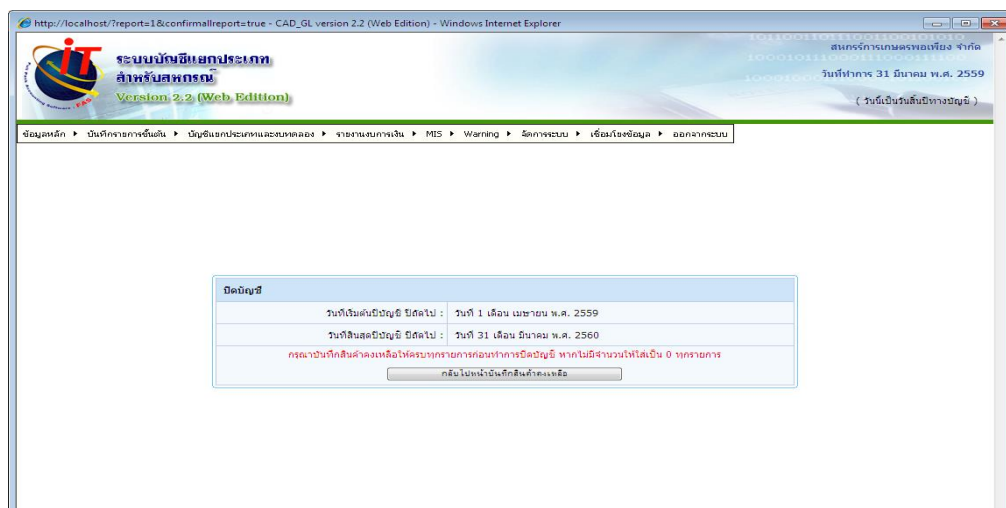
 เพื่อปิดเมนูตรวจสอบข้อมูลก่อนปิดบัญชี หากตรวจสอบแล้วรายการไม่ถูกต้องให้ทำการปรับปรุงรายการที่เมนูบันทึกรายการขั้นต้น เพื่อแก้ไขให้ถูกต้องต่อไป



รหัสธุรกิจ	วันที่บัญชี	ชื่อบัญชี	เดบิต	เครดิต
0301	11-08-31-01	สินค้าคงเหลือ - ประเภทการเกษตร - สาขาปกติ	30,263.85	
0302	11-08-31-03	สินค้าคงเหลือ - ประเภทน้ำฝน - สาขาปกติ	78,500.00	
0303	11-08-31-05	สินค้าคงเหลือ - สินค้าทั่วไป - สาขาปกติ	12,350.00	
0301	11-08-31-01	สินค้าคงเหลือ - ประเภทการเกษตร - สาขาปกติ		30,263.85
0302	11-08-31-03	สินค้าคงเหลือ - ประเภทน้ำฝน - สาขาปกติ		78,500.00
0303	11-08-31-05	สินค้าคงเหลือ - สินค้าทั่วไป - สาขาปกติ		12,350.00
รวม			121,113.85	121,113.85

รูปภาพประกอบที่ 3

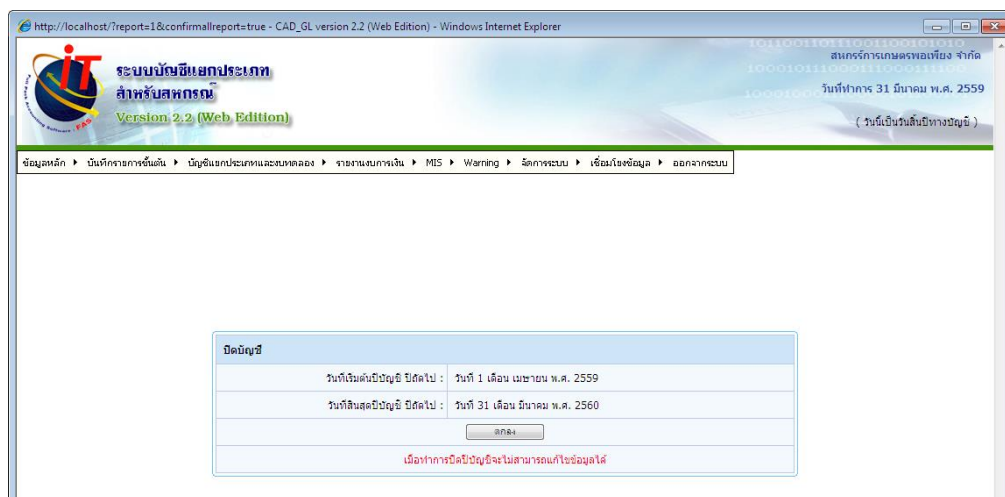
2.3 เมนูปิดบัญชีประจำปี สำหรับโปรแกรมระบบบัญชีแยกประเภทสำหรับสหกรณ์ภาคเกษตรนี้เป็นการบันทึกรายการเพื่อโอนปิดบัญชีในหมวดรายได้และค่าใช้จ่ายเข้าบัญชีกำไร - ขาดทุน ทั้งนี้เพื่อให้ยอดคงเหลือของบัญชีในหมวดรายได้และค่าใช้จ่ายเป็นศูนย์ไม่มียอดตกไปในต้นปีใหม่ โดยก่อนปิดบัญชีประจำปีจะต้องบันทึกสินค้าคงเหลือให้เรียบร้อย หากยังไม่ทำการบันทึกสินค้าคงเหลือจะไม่สามารถปิดปีบัญชีได้ โปรแกรมจะแจ้งเตือน ตามรูปภาพประกอบที่ 4



วันที่เริ่มตั้งบัญชี ปีถัดไป : วันที่ 1 เดือน เมษายน พ.ศ. 2559
 วันที่สิ้นเดือนบัญชี ปีถัดไป : วันที่ 31 เดือน มีนาคม พ.ศ. 2560
 กรุณาบันทึกสินค้าคงเหลือให้ครบรายการก่อนทำการปิดบัญชี หากไม่มีจำนวนไว้ใส่เป็น 0 รายการจะ...

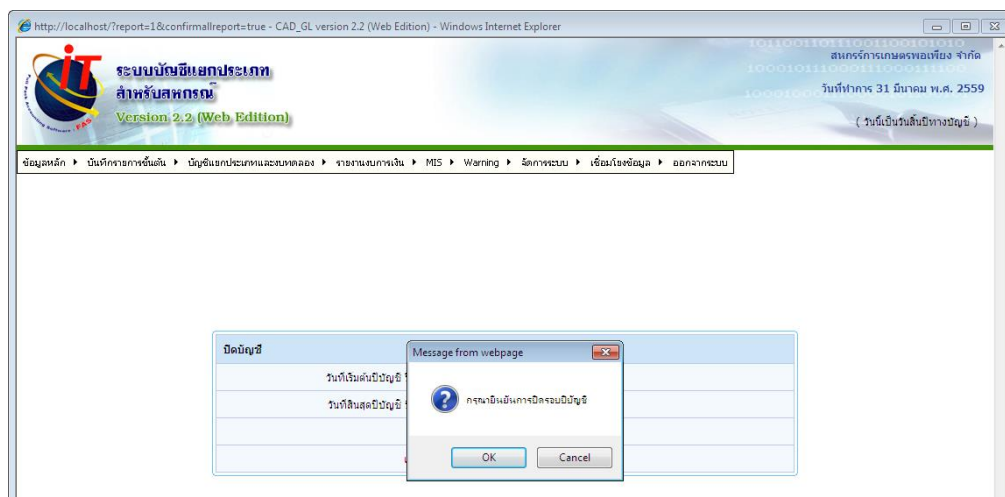
รูปภาพประกอบที่ 4

หากสหกรณ์บันทึกสินค้าคงเหลือเรียบร้อยแล้ว จะมีปุ่มตกลง เพื่อให้คลิกปิดบัญชีประจำปี แต่จะมีข้อความแจ้งเตือน **“เมื่อทำการปิดปีบัญชีจะไม่สามารถแก้ไขข้อมูลได้”** ตามรูปภาพประกอบที่ 5



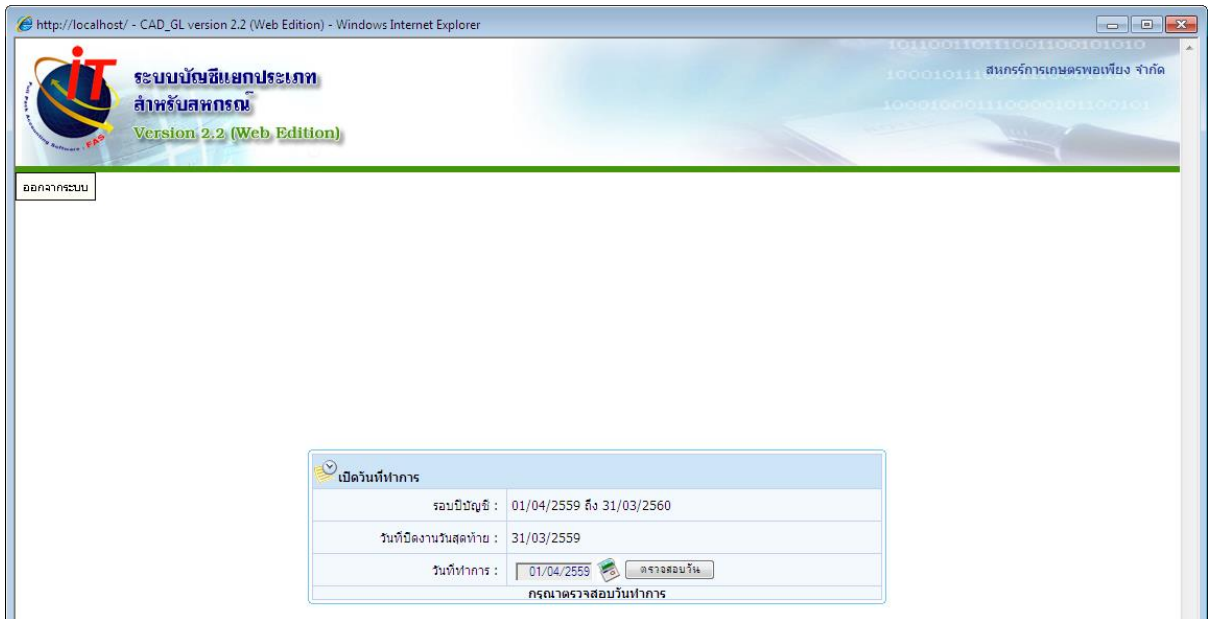
รูปภาพประกอบที่ 5

เมื่อคลิกปุ่ม **“ตกลง”** ตามรูปภาพประกอบที่ 5 โปรแกรมจะให้ทำการยืนยันการปิดรอบปีบัญชี ตามรูปภาพประกอบที่ 6 ให้คลิกปุ่ม **“OK”**



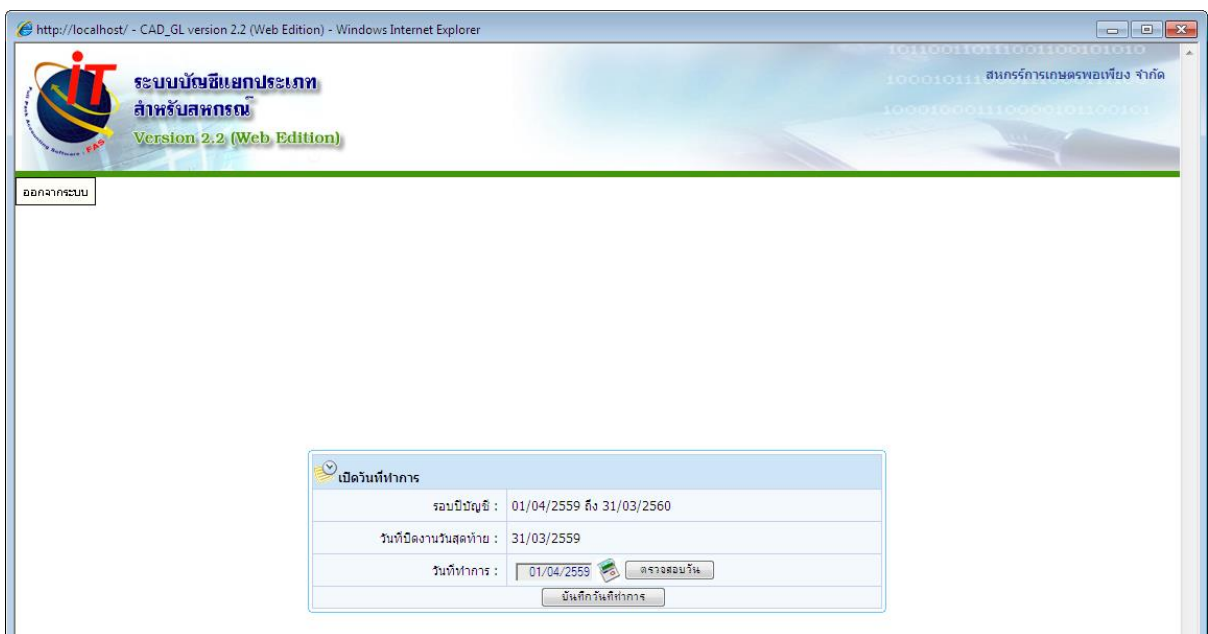
รูปภาพประกอบที่ 6

จากนั้นก็ทำการเปิดวันทำการตามรอบปีบัญชีใหม่ โดยคลิก “ตรวจสอบวัน” ตามรูปภาพประกอบที่ 7 เพื่อตรวจสอบว่าวันทำการที่จะเปิดอยู่ในรอบปีบัญชีหรือไม่



รูปภาพประกอบที่ 7

หากวันทำการที่เปิดอยู่ในรอบปีบัญชี ก็จะสามารถเปิดวันทำการได้ โดยคลิก “บันทึกวันทำการ” ตามรูปภาพประกอบที่ 8

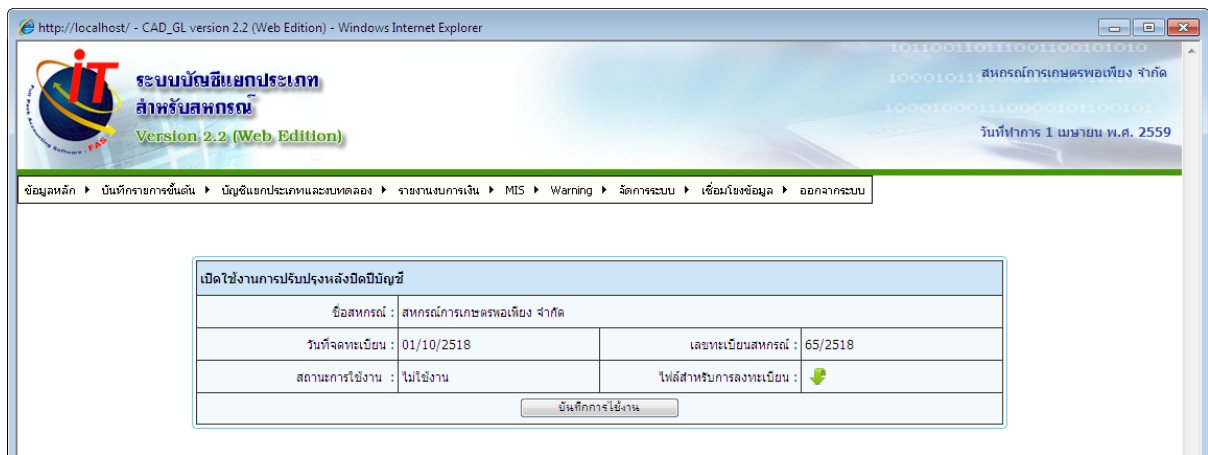



รูปภาพประกอบที่ 8

เมนูปรับปรุงหลังปิดปีบัญชี

โดยโปรแกรมระบบบัญชีแยกประเภท version 2.2 สหกรณ์สามารถปิดปีบัญชีได้ ณ วันสิ้นปีบัญชีของสหกรณ์ได้ทันที หากมีรายการปรับปรุงหลังจากที่ผู้สอบบัญชีเข้าตรวจสอบและรับรองงบการเงิน ผู้สอบบัญชีสามารถขอรหัสผ่านเพื่อเข้าทำการปรับปรุงหลังปิดปีบัญชีได้ ซึ่งจะทำให้ยอดยกมาของสหกรณ์ถูกต้องตรงกับยอดยกมาของผู้สอบบัญชี

เงื่อนไข การใช้งานเมนูปรับปรุงหลังปิดปีบัญชี ตามรูปภาพประกอบที่ 9 ผู้สอบจะต้องทำการลงทะเบียนขอรหัสผ่านจาก “กลุ่มพัฒนาระบบบัญชีคอมพิวเตอร์” โดยผ่านทาง Intranet



เปิดใช้งานการปรับปรุงหลังปิดปีบัญชี			
ชื่อสหกรณ์ :	สหกรณ์การเกษตรพอเพียง จำกัด		
วันที่จดทะเบียน :	01/10/2518	เลขทะเบียนสหกรณ์ :	65/2518
สถานะการใช้งาน :	ไม่ใช้งาน	ไฟล์สำหรับการลงทะเบียน :	
<input type="button" value="บันทึกการใช้งาน"/>			

รูปภาพประกอบที่ 9