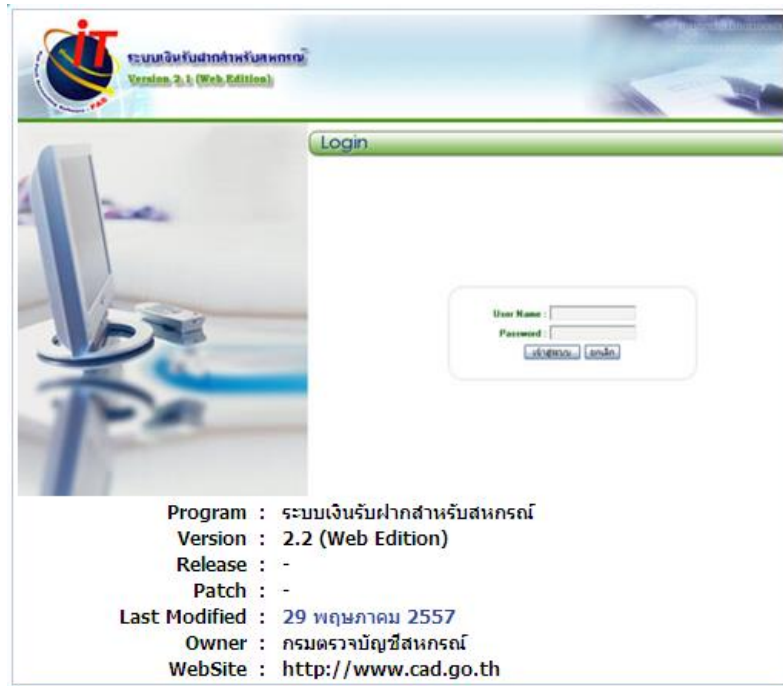


ขั้นตอนการปิดและเปิดบัญชี

โปรแกรมระบบเงินรับฝาก version 2.2



รูปภาพประกอบที่ 1

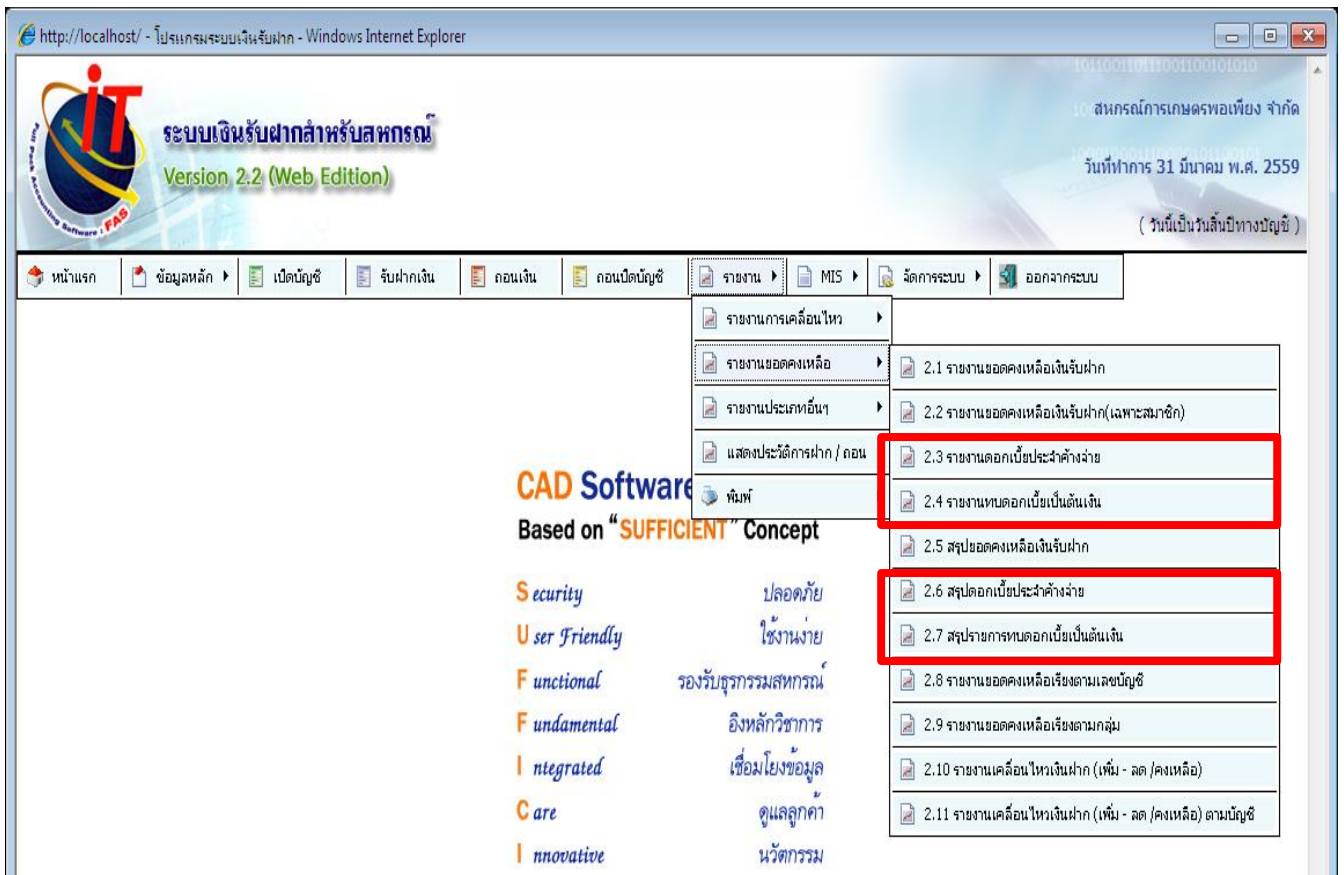
1. โปรแกรมระบบเงินรับฝาก เมื่อเปิดวันทำการเป็นวันสิ้นปีทางบัญชี โปรแกรมจะประมวลผล ดอกเบี้ยจ่ายเงินรับฝากให้อัตโนมัติ สหกรณ์มีหน้าที่เพียงพิมพ์รายงานการทบดอกเบี้ยเป็นต้นเงิน เพื่อนำไปบันทึกรายการในสมุดบัญชีแยกประเภท โดยรายงานการทบดอกเบี้ยจะใช้งานได้เมื่อเปิดวันทำการเป็นวันสิ้นปีบัญชีเท่านั้น ได้แก่รายงานตามรูปภาพประกอบที่ 2

ข้อ 2.3 รายงานดอกเบี้ยประจำค้างจ่าย

ข้อ 2.4 รายงานทบดอกเบี้ยเป็นต้นเงิน

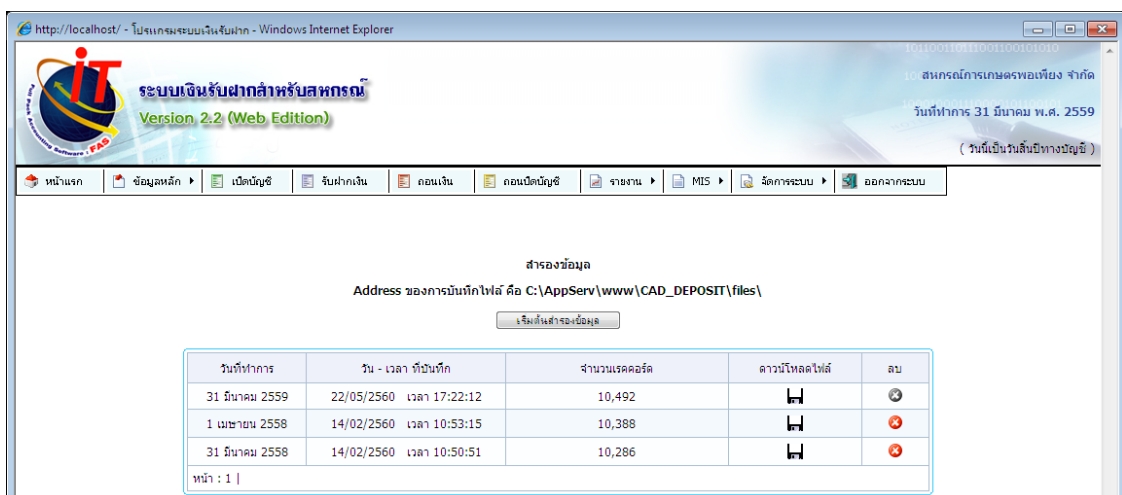
ข้อ 2.6 สรุปดอกเบี้ยประจำค้างจ่าย

ข้อ 2.7 สรุปรายการทบดอกเบี้ยเป็นต้นเงิน



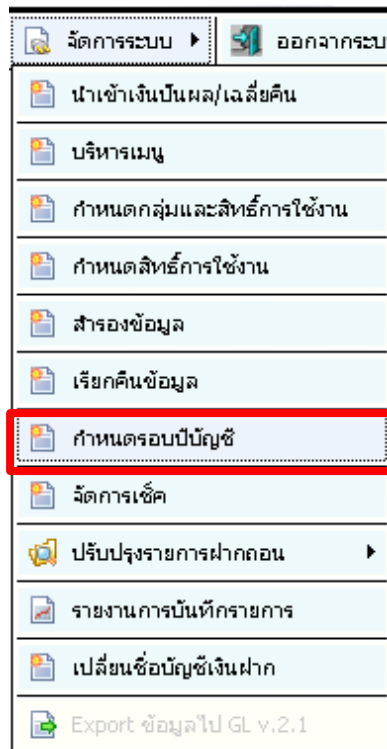
รูปภาพประกอบที่ 2

2. เมื่อบันทึกรายการประจำวัน และพิมพ์รายงานเสร็จเรียบร้อยแล้ว ทำการสำรองข้อมูลก่อนปิดปีบัญชี ตามรูปภาพประกอบที่ 3



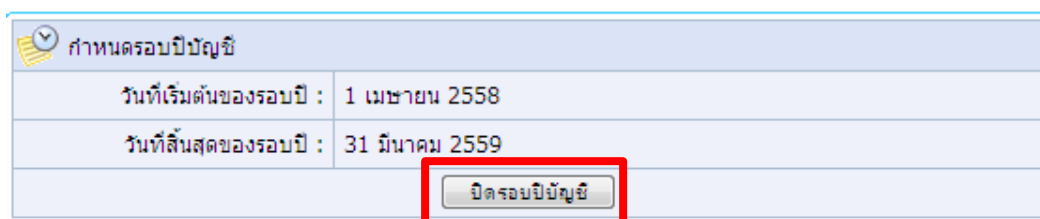
รูปภาพประกอบที่ 3

3. ทำการปิดปีบัญชี โดยไปที่เมนูจัดการระบบ > กำหนดรอบปีบัญชี ตามรูปภาพประกอบที่ 4



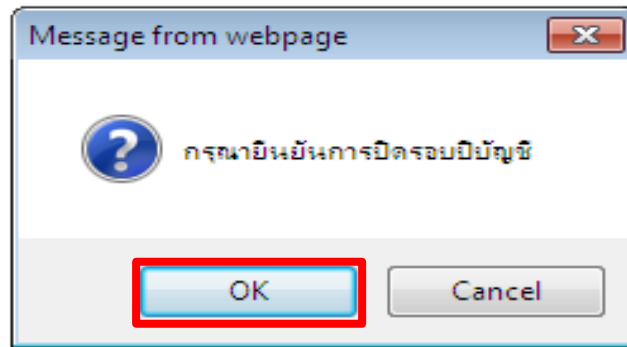
รูปภาพประกอบที่ 4

เมื่อคลิกเมนูกำหนดรอบปีบัญชี (ปิดปีบัญชี) จะปรากฏหน้าต่างแจ้งเตือนตามรูปภาพประกอบที่ 5 ให้คลิกปุ่ม “ปิดรอบปีบัญชี”



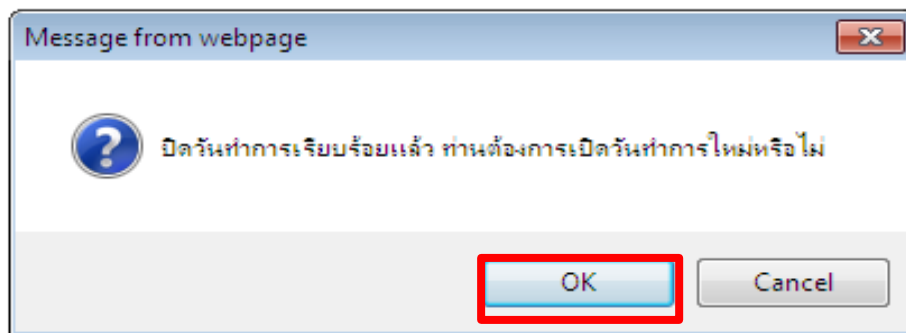
รูปภาพประกอบที่ 5

เมื่อคลิก “ปิดรอบปีบัญชี” ตามรูปภาพประกอบที่ 5 จะปรากฏหน้าต่างแจ้งเตือน “กรุณายืนยันการปิดรอบปีบัญชี” ตามรูปภาพประกอบที่ 6 ให้คลิกปุ่ม “OK”



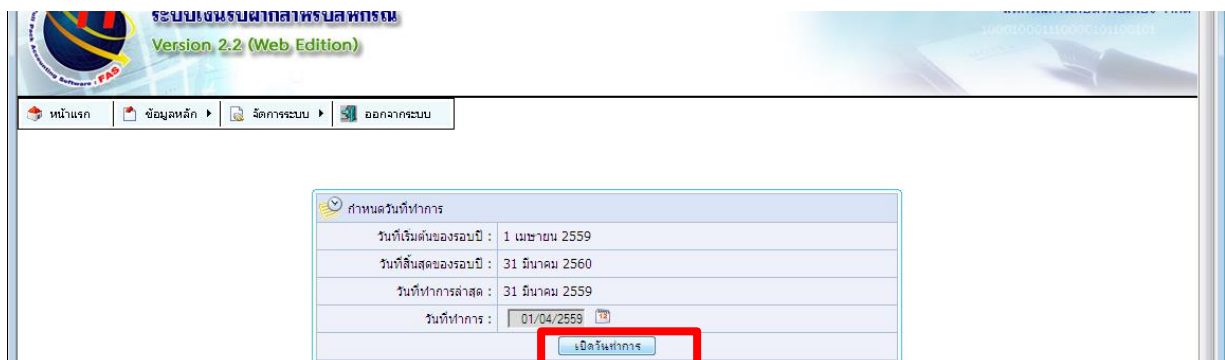
รูปภาพประกอบที่ 6

เมื่อคลิกปุ่ม “OK” ตามรูปภาพประกอบที่ 6 จะปรากฏหน้าต่างแจ้งเตือน “ปิดวันทำการเรียบร้อยแล้ว ท่านต้องการเปิดวันทำการใหม่หรือไม่” ตามรูปภาพประกอบที่ 7 ให้คลิกปุ่ม “OK”



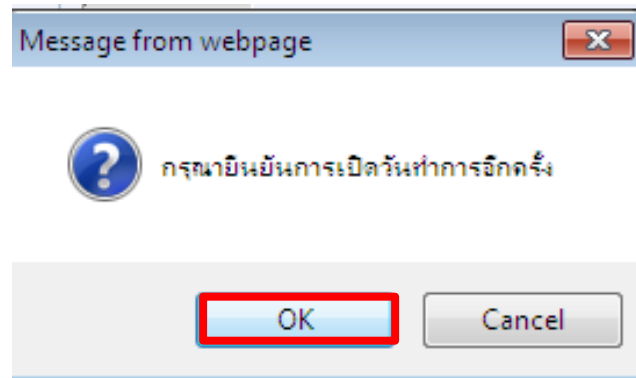
รูปภาพประกอบที่ 7

เมื่อคลิกปุ่ม “OK” ตามรูปภาพประกอบที่ 7 จะปรากฏหน้าต่าง ตามรูปภาพประกอบที่ 8 โดยให้ระบุวันที่ทำการที่สหกรณ์ต้องการจะเปิดวันทำการ จากนั้นคลิกปุ่ม “เปิดวันทำการ”



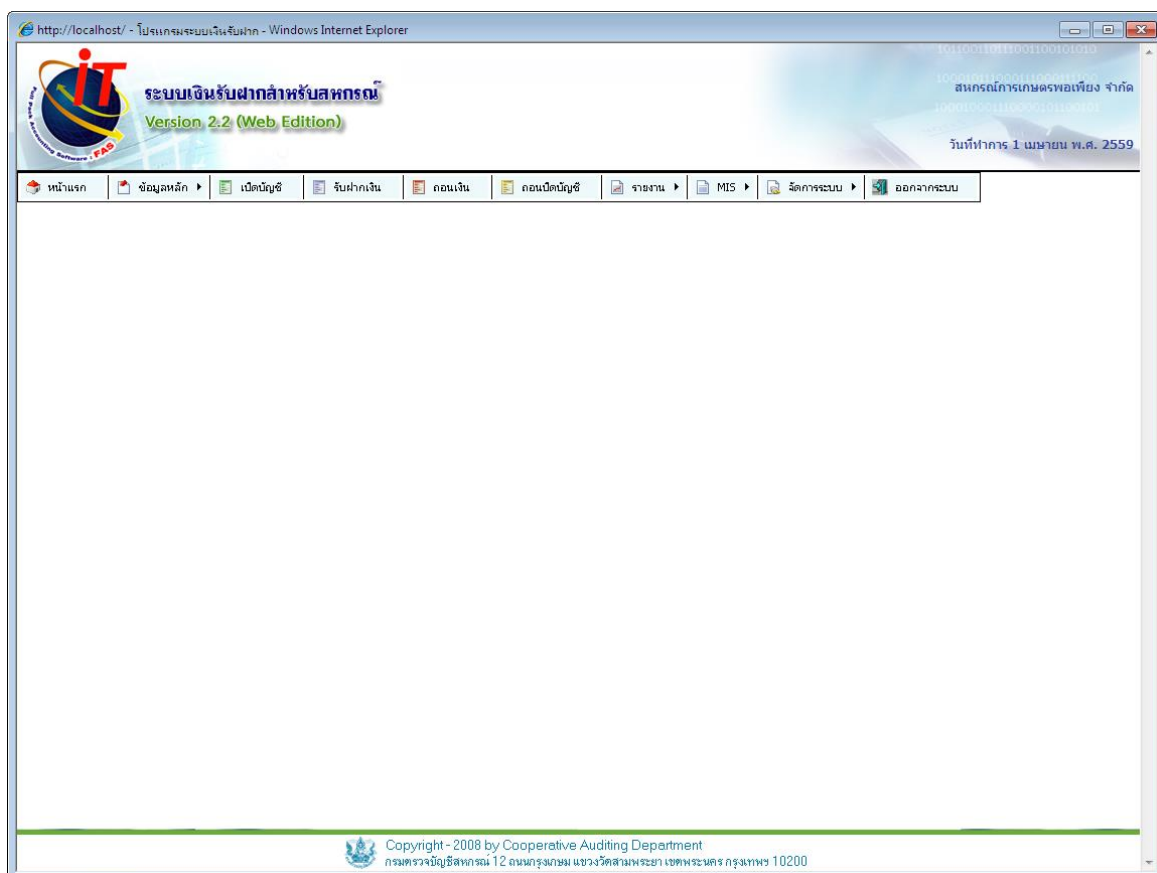
รูปภาพประกอบที่ 8

เมื่อคลิกปุ่ม “เปิดวันทำการ” ตามรูปภาพประกอบที่ 8 จะปรากฏหน้าต่าง “กรุณายืนยันการเปิดวันทำการอีกครั้ง” ตามรูปภาพประกอบที่ 9 จากนั้นคลิกปุ่ม “OK”



รูปภาพประกอบที่ 9

เมื่อคลิกปุ่ม “OK” ตามรูปภาพประกอบที่ 9 ก็จะปรากฏหน้าต่างเปิดวันที่สำหรับใช้งานประจำวัน สหกรณ์สามารถบันทึกรายการประจำวัน ในรอบปีบัญชีใหม่ได้เป็นปกติ



รูปภาพประกอบที่ 10