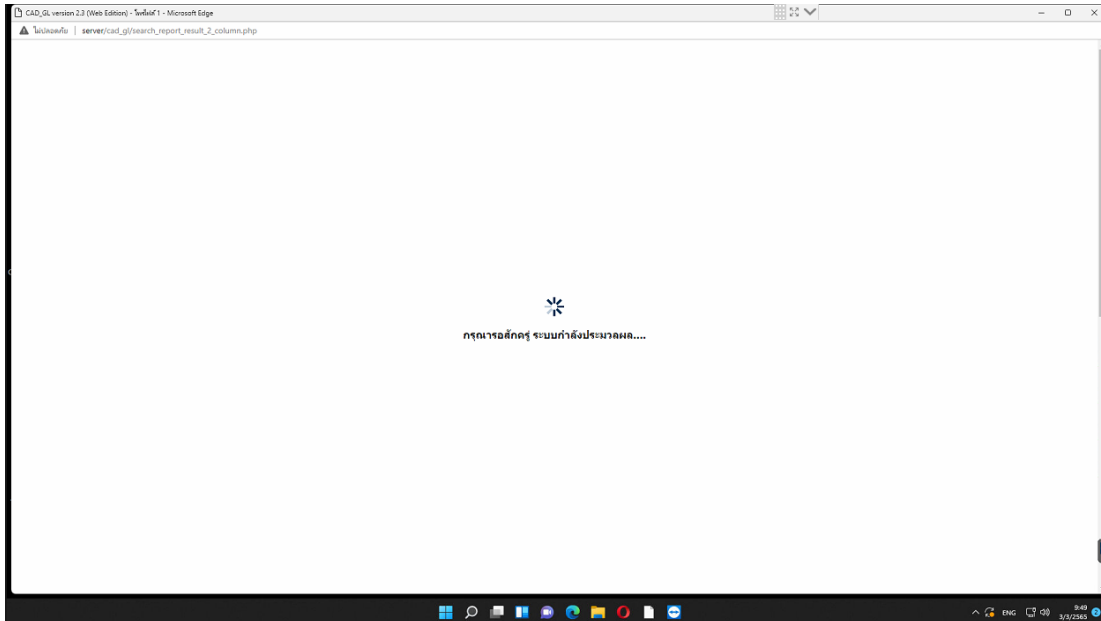
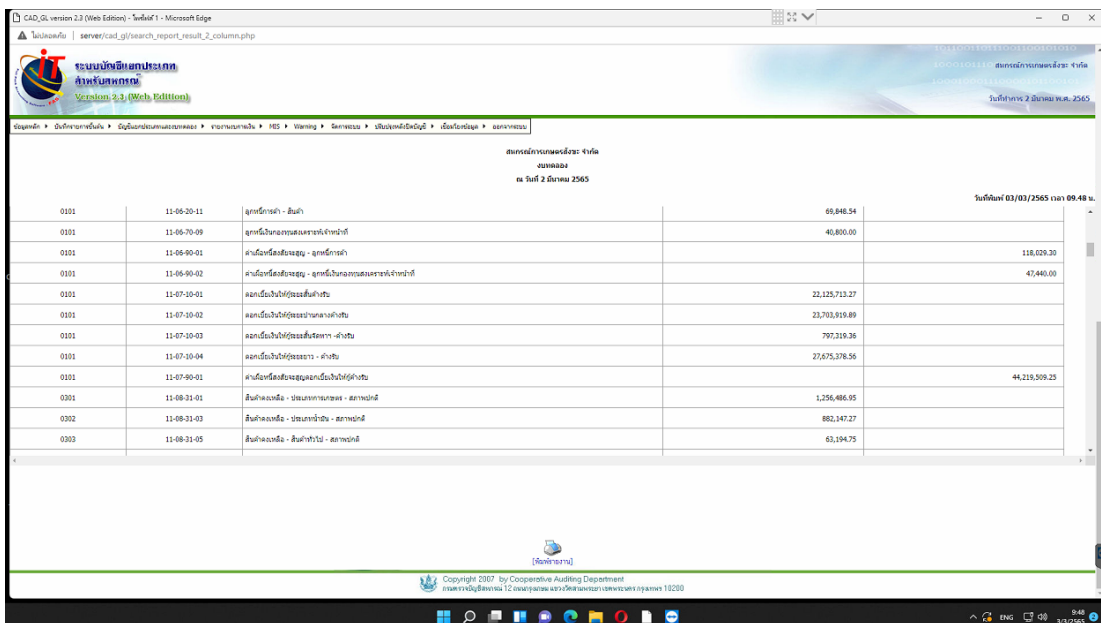


## วิธีแก้ไข internet explorer ใน windows-11 ให้ใช้งานได้บน Microsoft Edge

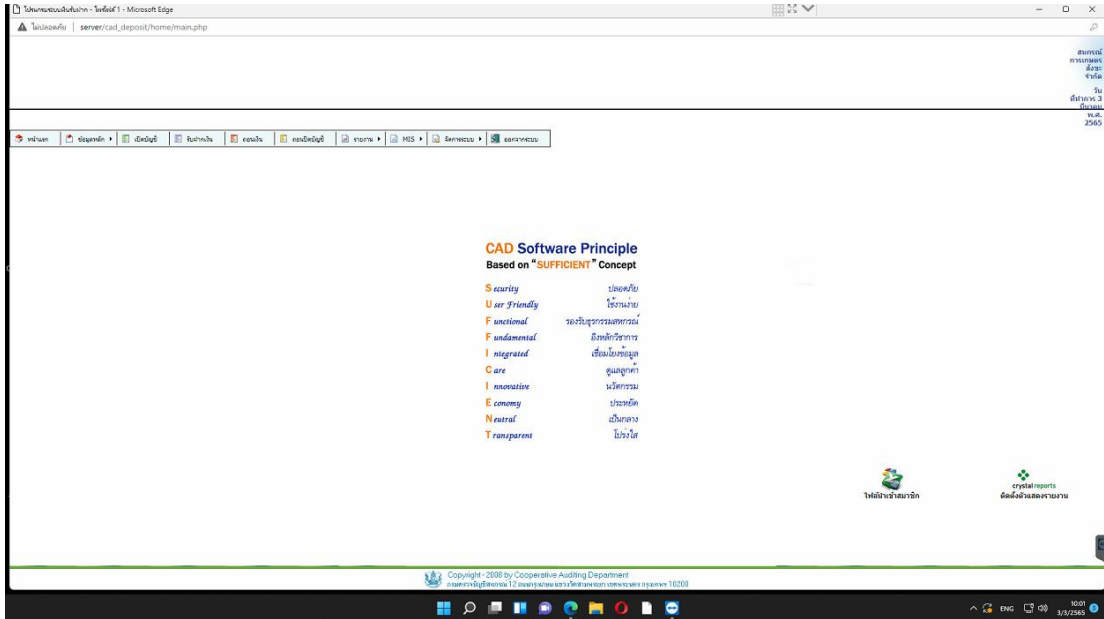
เนื่องจากโปรแกรมระบบบัญชีแยกประเภท GL และระบบบัญชีเงินฝาก deposit ไม่สามารถใช้งานได้หลังจากอัปเดต windows 11 โปรแกรมระบบแยกประเภท GL และระบบบัญชีเงินฝาก deposit ไม่แสดงรายงาน



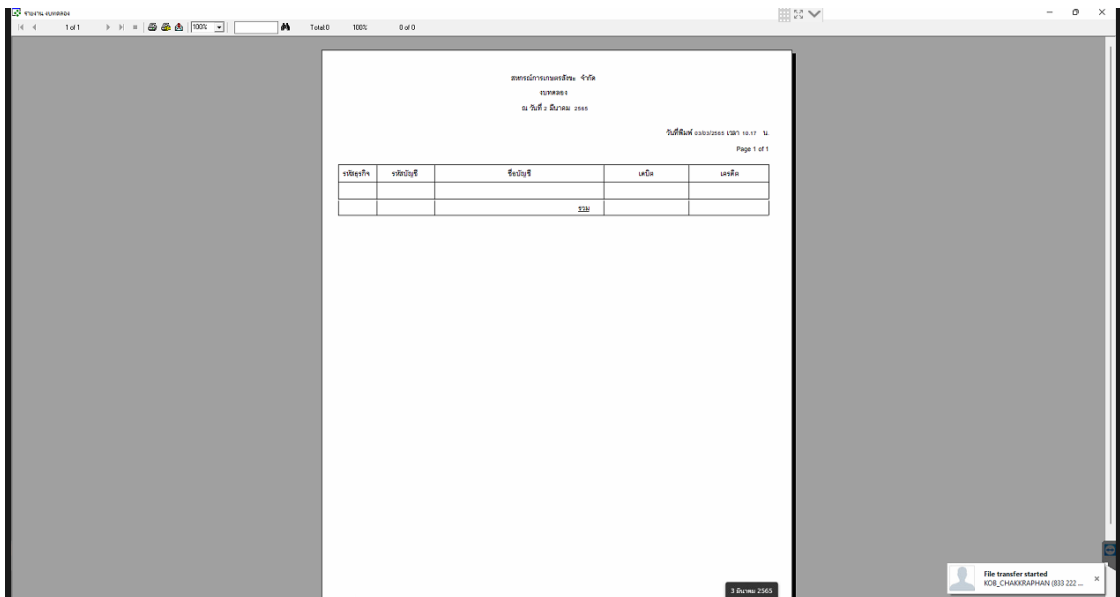
ภาพแสดงรายงานไม่แสดงในระบบบัญชีแยกประเภท GL



ภาพแสดงรายงานไม่แสดงในระบบบัญชีแยกประเภท GL



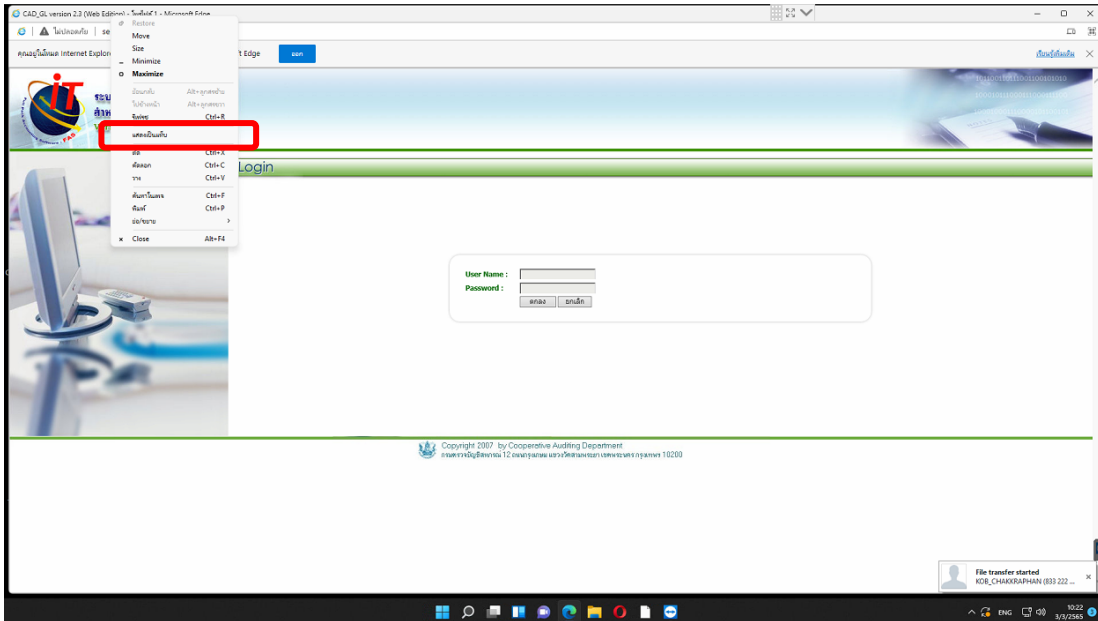
ภาพแสดงรายงานไม่แสดงในระบบเงินรับฝาก deposit



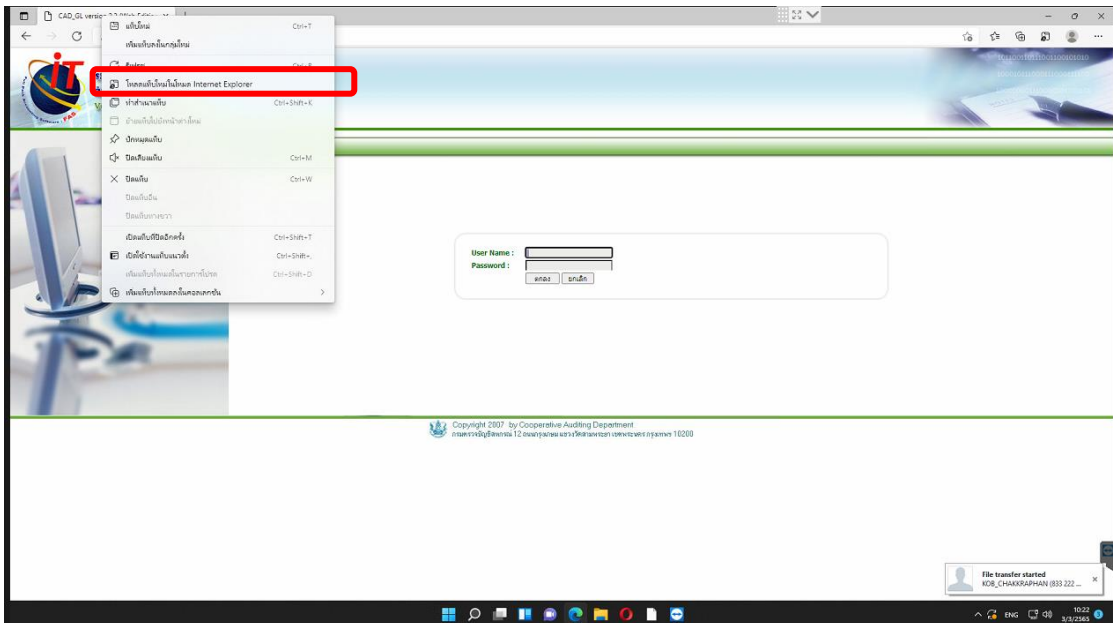
ภาพแสดงรายงานไม่แสดงในระบบเงินรับฝาก deposit

## วิธีแก้ไข

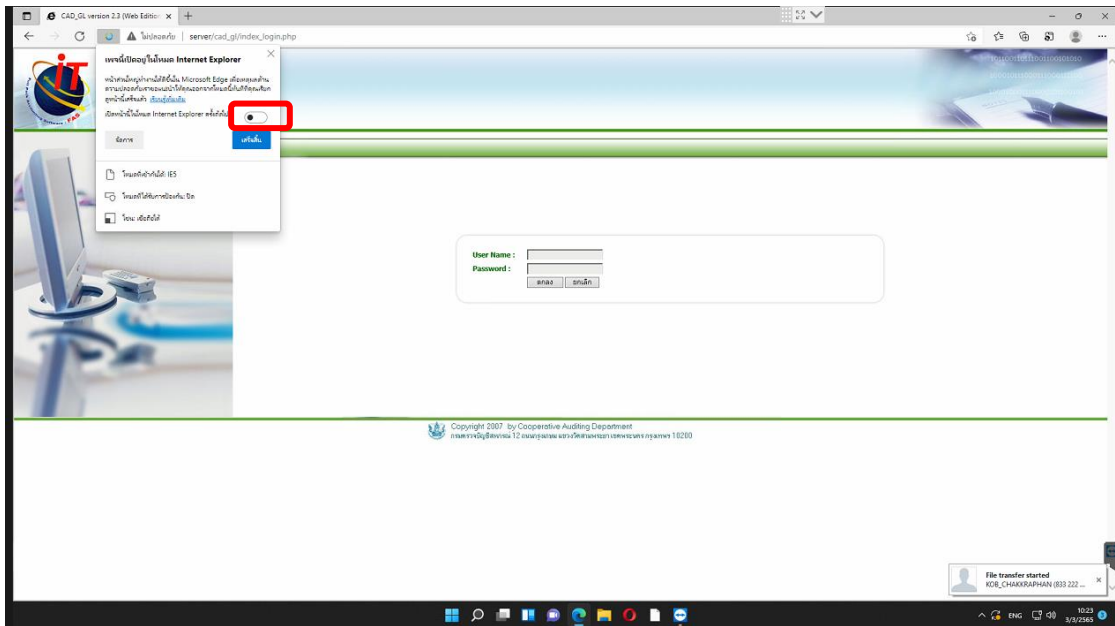
1. เมื่อเปิดโปรแกรมระบบบัญชีแยกประเภท GL ให้คลิกขวาที่แท็บบน แล้วเลือกเมนู แสดงเป็นแท็บ



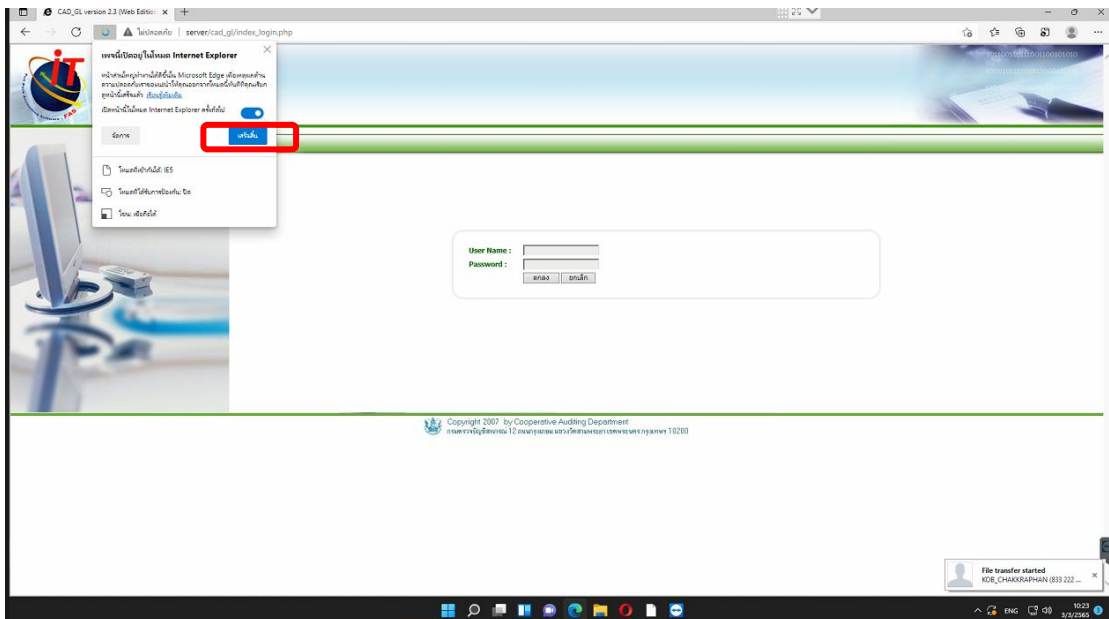
2. เมื่อปรากฏเป็นแท็บ ให้คลิกขวาที่แท็บ cad\_gl แล้วเลือกเมนู โหลดแท็บใหม่ในโหมด Internet Explorer



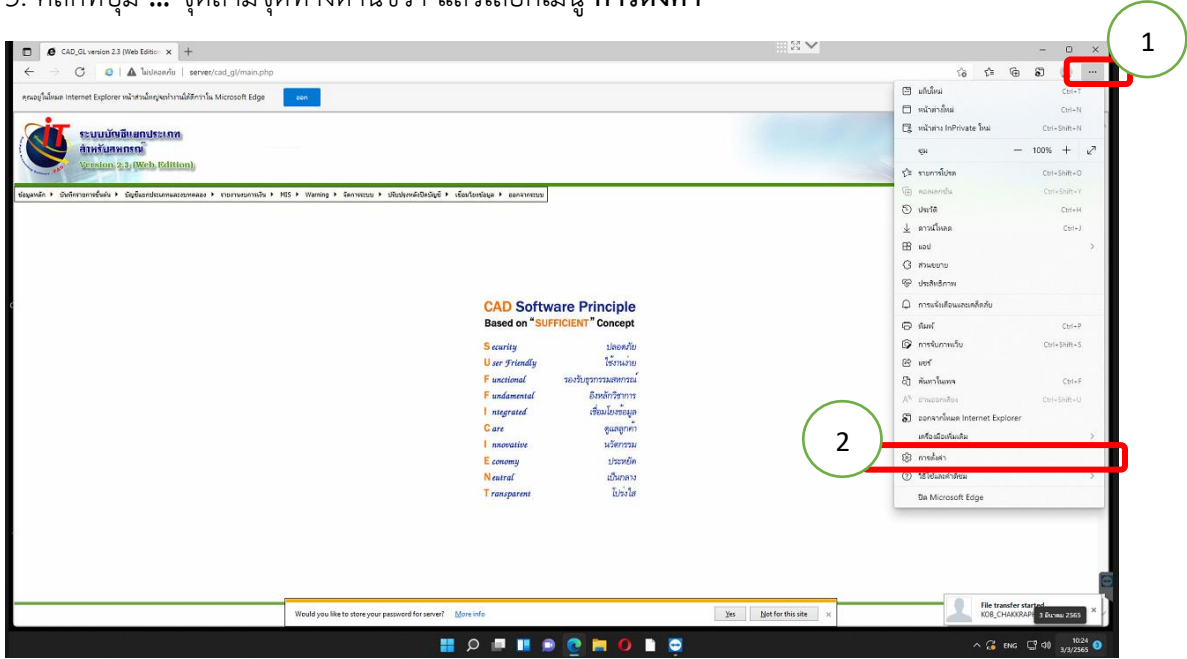
### 3. คลิกในหัวข้อ เปิดหน้านี้ในโหมด Internet Explorer ครั้งถัดไป



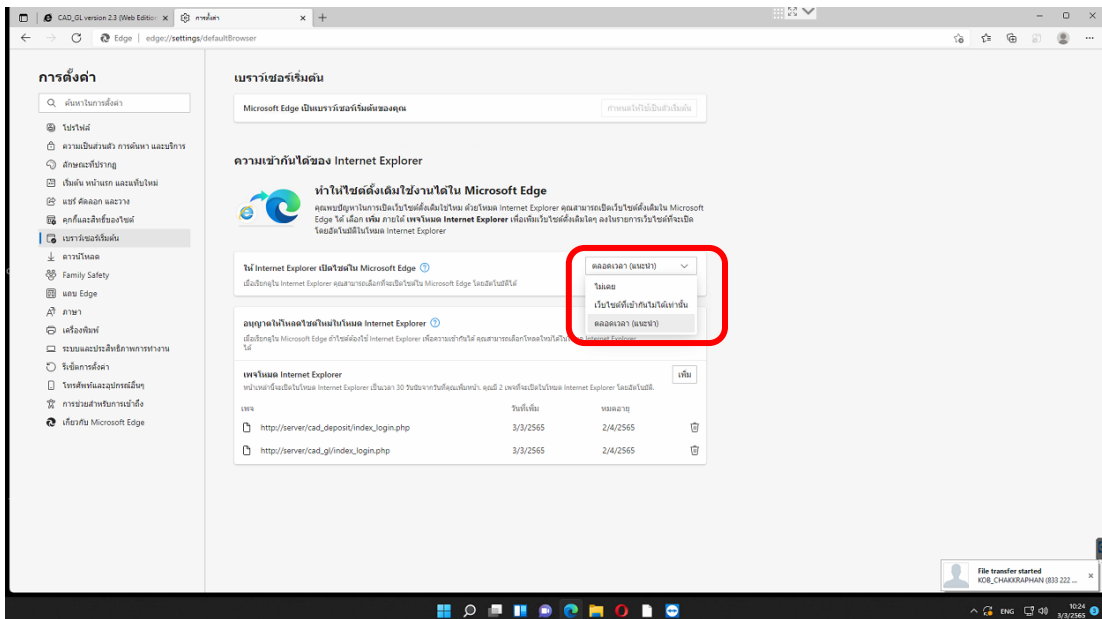
### 4. คลิกปุ่ม เสร็จสิ้น



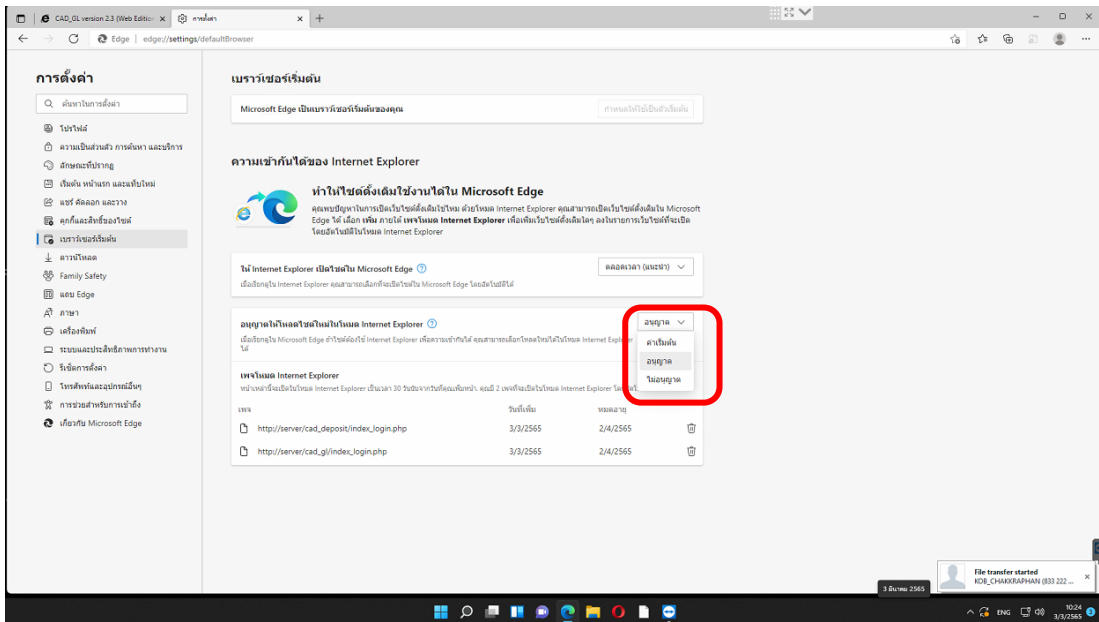
### 5. คลิกที่ปุ่ม ... จุดสามจุดทางด้านขวา แล้วเลือกเมนู การตั้งค่า



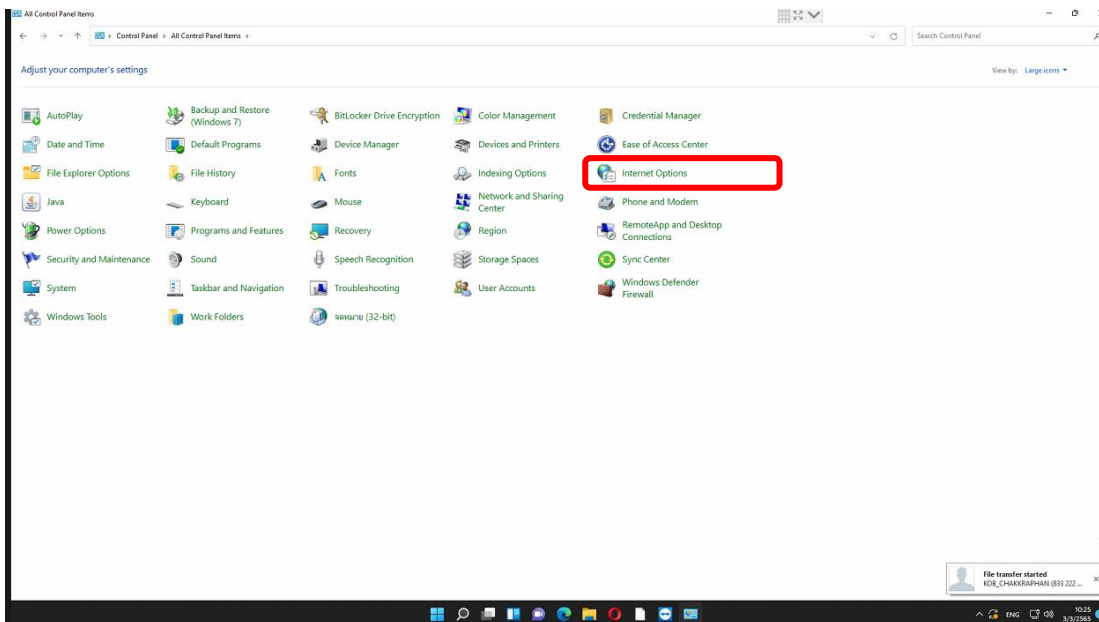
### 6. เลือกเมนู เบราร์เซอร์เริ่มต้น แล้วเลือกในหัวข้อ ให้ Internet Explorer เปิดไซต์ใน Microsoft Edge เลือก ตลอดเวลา (แนะนำ)



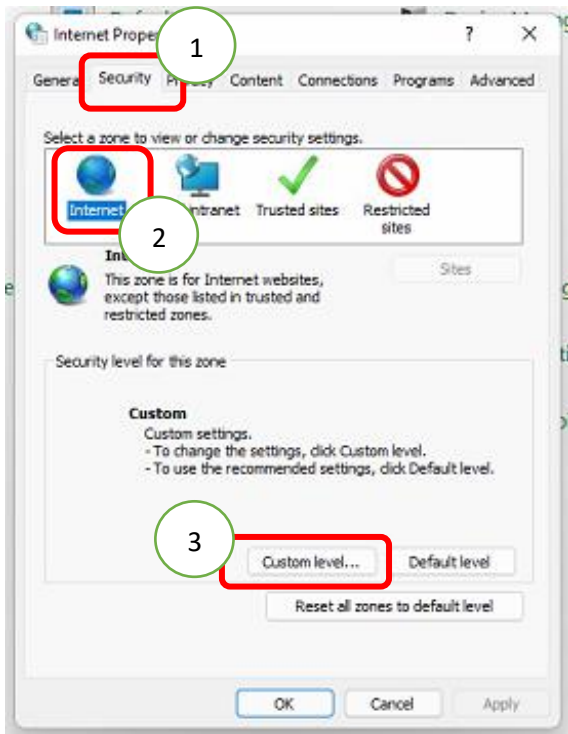
## 7. ในหัวข้อ อนุญาตให้โหลดไซต์ใหม่ในโหมด Internet Explorer ให้เลือกเป็น อนุญาต



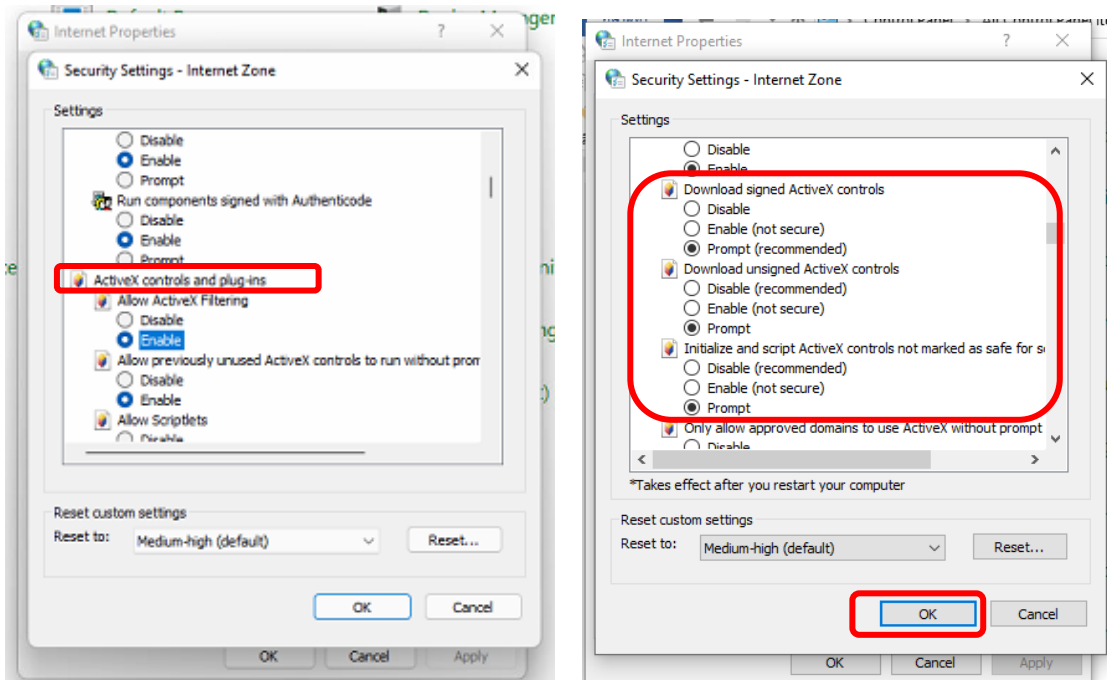
## 8. การตั้งค่า Internet Options



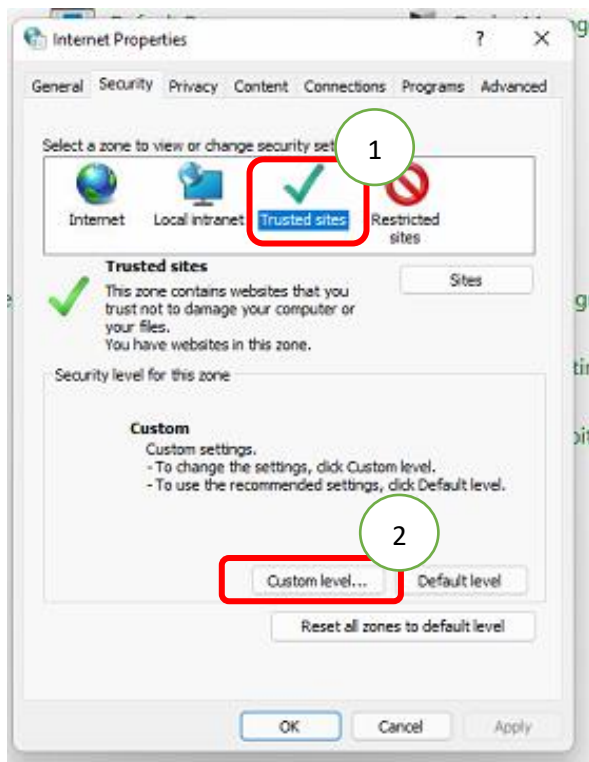
8.1 ให้เลือก tap security เลือก internet เลือก custom level...



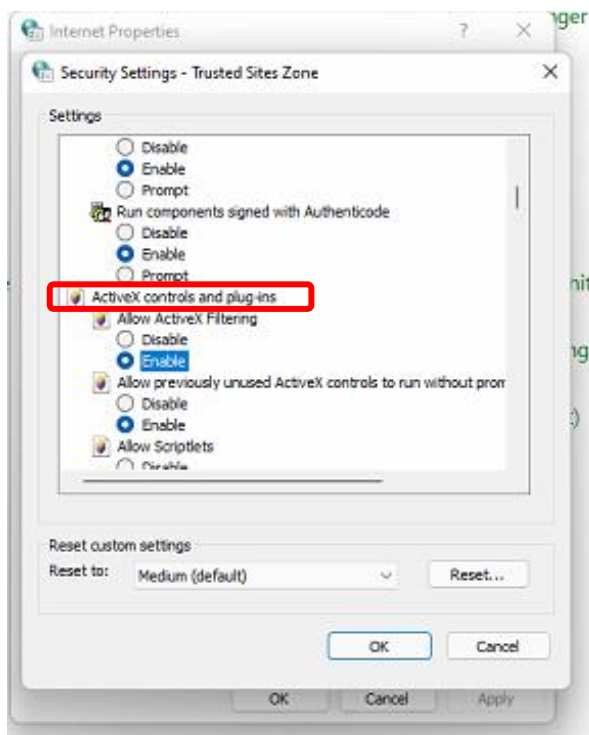
8.2 เลือกลงมาในหัวข้อ Activex controls and plug-ins ให้ติ๊ก Enable ให้หมด ยกเว้น 3 หัวข้อ Download ให้เลือก prompt แล้วกด OK



### 8.3 ตั้งค่าเหมือนเดิมเลือก **trusted site** เลือก custom level...

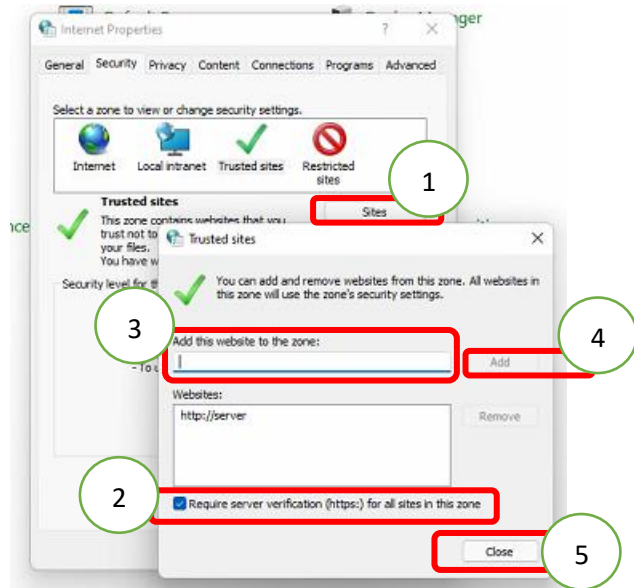


### 8.4 เลือกลงมาในหัวข้อ **ActiveX controls and plug-ins** ให้ติต **Enable** ให้หมด แล้ว กด **OK**





8.5 เลือก sites แล้ว Add url localhost หรือ server  
กรณี add ไม่ได้ให้ ตีถูกออกก่อน



9. หลังจากตั้งค่าเสร็จ ทดสอบรายงาน

