

1. ขั้นตอนการติดตั้ง AppServ 2.5.9

โปรแกรม AppServ คือโปรแกรมที่รวบรวม Packages ต่างๆ ที่จำเป็นสำหรับการทำ Web Server ไว้ โดย Packages หลักๆ เหล่านั้น ได้แก่

- ◎ Apache Web Server คือโปรแกรมที่ทำหน้าที่เป็น Web Server

- ◎ MySQL Database คือโปรแกรมที่ทำหน้าที่เป็น Database Server

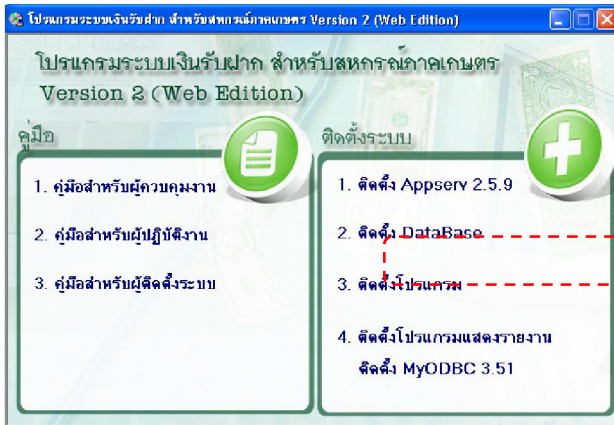
- ◎ PHP Script Language คือภาษา PHP ที่เอาไว้เขียนโปรแกรมเกี่ยวกับเว็บ

- ◎ phpMyAdmin คือตัวควบคุม MySQL Database ผ่านเว็บไซต์

ซึ่งโดยทั่วไปแล้วหากเราต้องการติดตั้ง Apache Web Server และเครื่องคอมพิวเตอร์เราสามารถใช้งาน PHP ได้ และต้องใช้ฐานข้อมูล MySQL ด้วย เมื่อลงโปรแกรมสมบูรณ์แล้วเครื่องคอมพิวเตอร์เราก็เปรียบเสมือน Web Server นั้นเอง

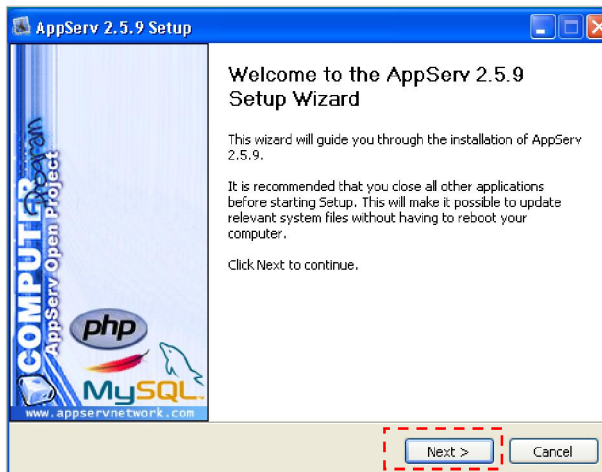
สำหรับเครื่องที่มีโปรแกรม AppServ2.5.9 แล้ว ไม่ต้องปฏิบัติขั้นตอนนี้อีก ให้ข้ามไปปฏิบัติขั้นตอนที่2

1.1 คลิกเมนู ติดตั้ง AppServ 2.5.9 ดังรูปที่ 1 ติดตั้ง AppServ 2.5.9



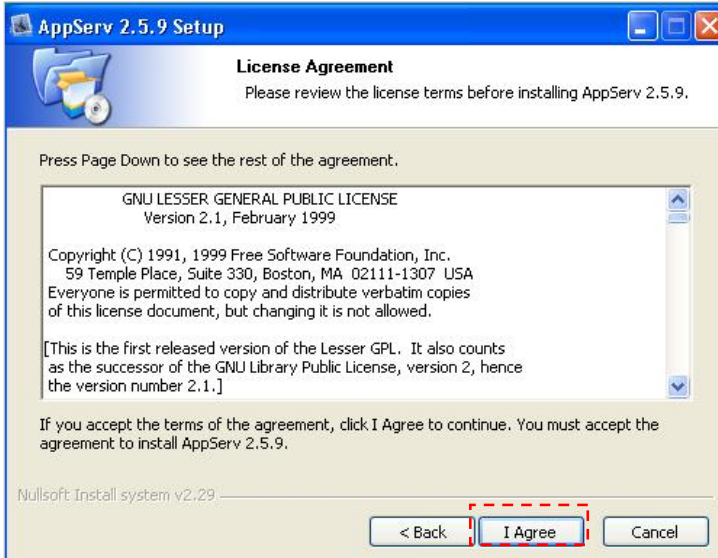
รูปที่ 1 ติดตั้ง AppServ 2.5.9

1.2 ปราบกฏหน้าจอ Welcome to the AppServ 2.5.9 Setup Wizard ให้คลิกปุ่ม Next ดังรูปที่ 2 เริ่มการติดตั้งโปรแกรม



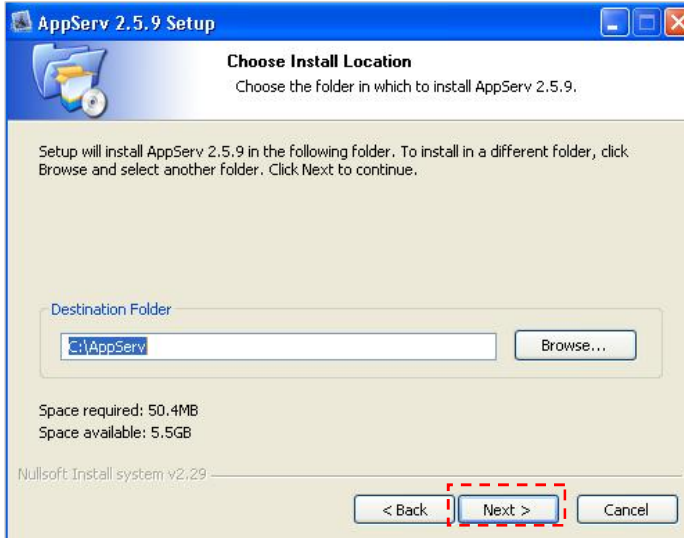
รูปที่ 2 เริ่มการติดตั้งโปรแกรม

1.3 ปรากฏหน้าจอ License Agreement ให้คลิกปุ่ม I Agree ดังรูปที่ 3 ยอมรับการติดตั้งโปรแกรม AppServ 2.5.9



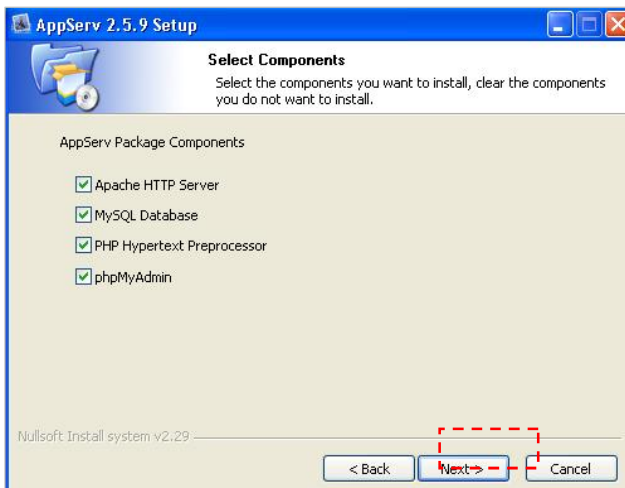
รูปที่ 3 ยอมรับการติดตั้งโปรแกรม AppServ 2.5.9

1.4 ปรากฏหน้าจอ Choose Install Location จะบอกรให้เราเลือก Path ที่จะติดตั้ง AppServ ลงไป โดย Default Install Path ของ AppServ นั้น คือ C:\AppServ แต่หากเราต้องการย้ายไปลงที่อื่นก็แก้ไขได้เลย เช่น หาก ต้องการ ติดตั้งระบบไว้ที่ไดร์ฟ D ให้แก้ไขใหม่เป็น D:\AppServ เป็นต้น จากนั้นให้คลิกปุ่ม Next ดังรูปที่ 4 เลือกที่สำหรับจัดเก็บโปรแกรม



รูปที่ 4 เลือกที่สำหรับจัดเก็บโปรแกรม

1.5 ปรากฏหน้าจอ Select Components โปรแกรมจะให้เลือกส่วนติดตั้งโดยใช้ค่า Default ที่โปรแกรมกำหนดมาให้ จากนั้นให้คลิกปุ่ม **Next** ดังรูปที่ 5 เลือกส่วนเพิ่มเติมจากการติดตั้งโปรแกรม
รูปที่ 5 เลือกส่วนเพิ่มเติมจากการติดตั้งโปรแกรม



1.6 ปรากฏหน้าจอ Apache HTTP Server Information

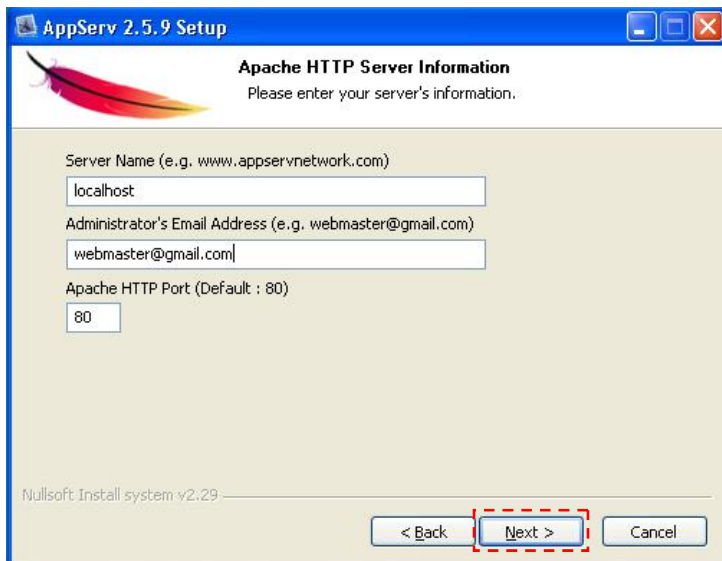
- Server Name (e.g.www.appservnetwork.com): เติมคำว่า **localhost**

- Administrator'sEmailAddress

(e.g.webmaster@gmail.com): ให้ใส่ Email Address เช่น

webmaster@gmail.com

- Apache HTTP Port (Default : 80) ตรงนี้คือ Port ที่จะรัน Apache Web Server โดยมาตรฐาน HTTP Protocol นั้น Port มาตรฐานคือ **80** เลือกตามที่ Default ได้เลย เมื่อกำหนดแล้วให้คลิกปุ่ม **Next** ดังรูปที่ 6 Apache Config



AppServ 2.5.9 Setup

Apache HTTP Server Information
Please enter your server's information.

Server Name (e.g. www.appservnetwork.com)
localhost

Administrator's Email Address (e.g. webmaster@gmail.com)
webmaster@gmail.com

Apache HTTP Port (Default : 80)
80

Nullsoft Install system v2.29

< Back **Next >** Cancel

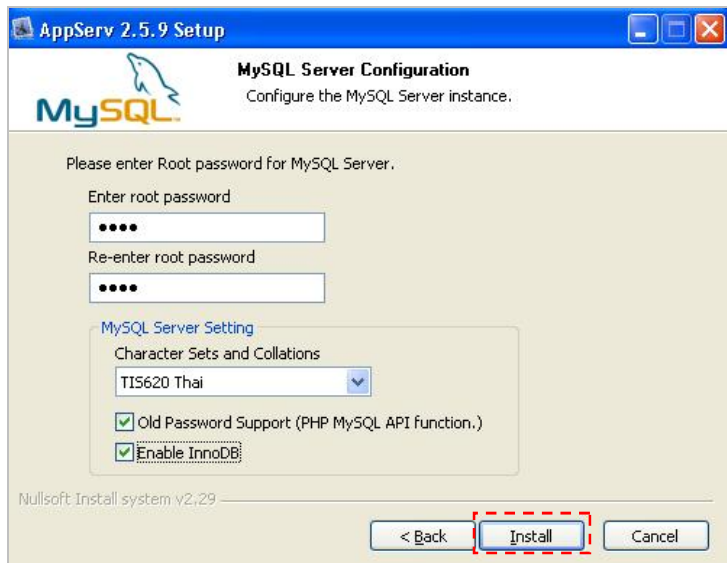
รูปที่ 6 Apache Config

1.7 ปรากฏหน้าจอ MySQL Server Configuration ดังรูปที่ 7 MySQL Config ให้ป้อน User Name และ Password ดังนี้

- ◎ Enter root password : เติมคำว่า **root**
- ◎ Re-enter root password: เติมคำว่า **root**
- ◎ Character Sets and Collections เลือก **TIS620**

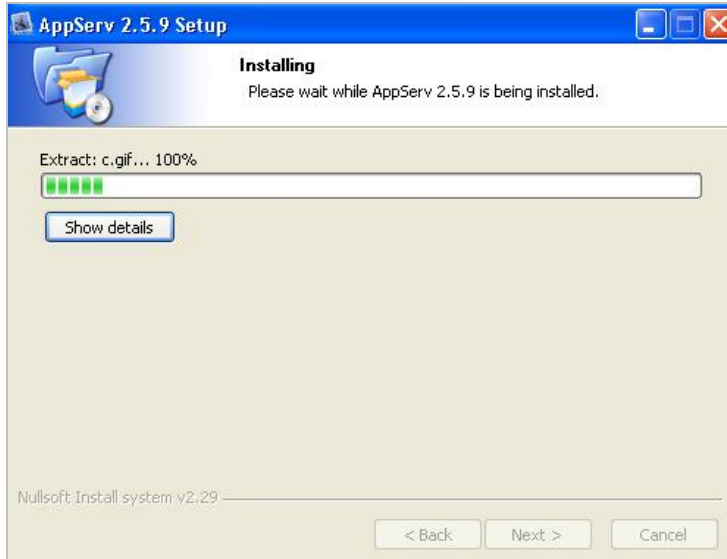
Thai

- ◎ เลือก Old Password Support (PHP MySQL API function.)
- ◎ เลือก Enable InnoDB
- ◎ คลิกปุ่ม Install



รูปที่ 7 MySQL Config

1.8 โปรแกรมกำลังติดตั้ง AppServ โปรแกรมอรรถคู่มือ ดังรูปที่ 8 กำลังติดตั้ง AppServ



รูปที่ 8 กำลังติดตั้ง AppServ

1.9 ปรากฏหน้าจอ Completing the AppServ 2.5.9 Setup Wizard ให้เลือก Start service ตามที่ Default ค่าให้ในส่วนของ Service Apache และ Service MySQL จากนั้นให้คลิกปุ่ม **Finish** ดังรูปที่ 9 ติดตั้งเรียบร้อยแล้ว

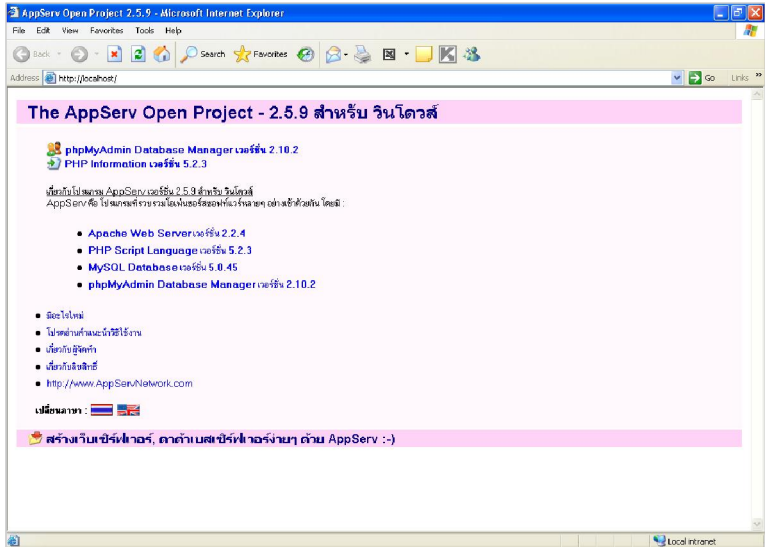


รูปที่ 9 ติดตั้งเรียบร้อยแล้ว

1.10 โปรแกรมจะ Start Service ของ Apache และ MySQL ซึ่ง
ในขณะที่ Start จะปรากฏหน้าต่างดังรูปที่ 10 Start Service ให้รอสักครู่



1.11 การทดสอบว่าการติดตั้งโปรแกรมสมบูรณ์หรือไม่ ให้เปิด Internet Explorer และพิมพ์คำว่า **http://localhost** คลิกปุ่ม GO ถ้าติดตั้งสำเร็จจะปรากฏหน้าจอดังรูปที่ 11 AppServ ที่ติดตั้งเรียบร้อยแล้ว



รูปที่ 11 AppServ ที่ติดตั้งเรียบร้อยแล้ว